


# OFFRES ENTREPRISES

Île de loisirs Saint-Quentin-en-Yvelines

Séminaires

Team Building  
Incentive

Packages



ATELIER 3 : La traversée du Styx		
Nom de l'équipe		score
EQUIPE 1	La Descende aux Enfers	3'53
EQUIPE 2	Enfer de cloute	4'12
EQUIPE 3	Capitaine	3'35
EQUIPE 4	Team Styx	9'00

ILE DE LOISIRS DE SAINT QUENTIN EN YVELINES  
Rond point Eric Tabarly, RD 912, 78190 Trappes  
Tél : 01.30.16.44.40  
[www.saint-quentin-en-yvelines.iledeloisirs.fr](http://www.saint-quentin-en-yvelines.iledeloisirs.fr)  
[contact@saint-quentin-en-yvelines.iledeloisirs.fr](mailto:contact@saint-quentin-en-yvelines.iledeloisirs.fr)

 ile de France



Yvelines  
Le Département

SAINT  
QUENTIN  
EN YVELINES  
Terre d'innovations

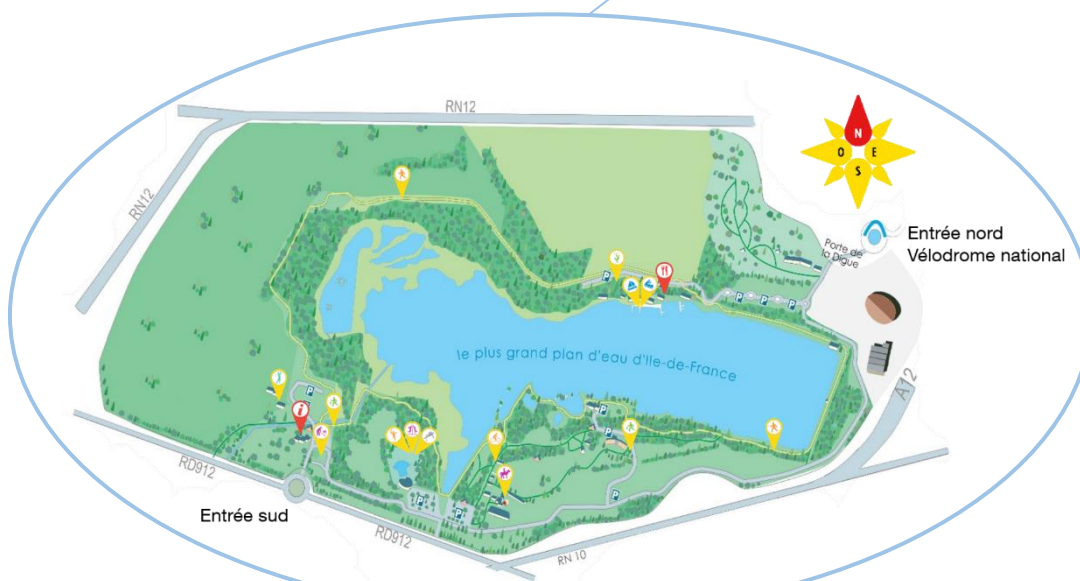
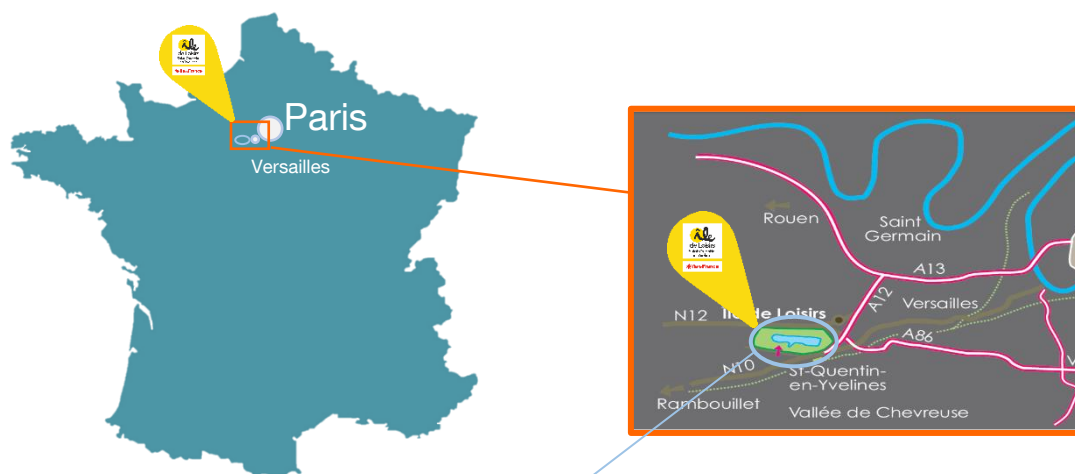
  
de Loisirs  
Saint-Quentin-  
en-Yvelines

 ile de France

## Préparez votre venue

### Île de loisirs de Saint-Quentin-en-Yvelines

- **En voiture**
  - A13 et A12 puis N10 en 20min depuis Paris
  - A86 et A12 puis N10
- **En transport**
  - Gare de Saint-Quentin-en-Yvelines / Montigny-le-Bretonneux
    - RER C et Transilien N et U – départ des gares SNCF de Montparnasse et la Défense
    - Bus 10, 78 et 463 pour l'entrée



# Sommaire – Nos journées entreprise



**Salles de séminaire..... 4**



**Challenges entreprise..... 12**



**Location d'espaces..... 25**



**Traiteur et restauration..... 33**



**Nos références..... 36**



# Salles de séminaire

Chaque année, l'île de loisirs accueille plus de trente entreprises pour des journées de travail et vous propose six salles de séminaire, situées au sein d'espaces naturels et dépaysants.



# Salle des Bernaches



## Capacité d'accueil

**125 M²**

- 70 pax au format cinéma
- 28 pax au format « U »
- 32 pax au format rectangle
- 110 pax debout

## Cadre

- Grandes baies vitrées
- Vue sur l'étang
- Environnement boisé
- Très calme
- Terrasse extérieure
- Proche du parc promenade

## Equipements

- Prises électriques (220V)
- Tables & chaises
- Vidéo projecteur & écran
- Vestiaires
- Espace cuisine
  - Réfrigérateur
  - Réchauffe plat
  - Evier

## En supplément

Accueil café/viennoiseries  
Pause fraîcheur  
Prestation traiteur sur place (intérieur ou en terrasse)

## Activités proches

Hébergement collectif « Les Canardières » - **84 lits**  
Hébergement atypique – village de yourtes – **20 lits**  
Course d'orientation  
Centre Equestre  
BaladEnigm



# Salle des Colverts



## Capacité d'accueil

**49 M<sup>2</sup>**

- 49 pax au format cinéma
- 22 pax au format « U »
- 26 pax au format rectangle
- 49 pax debout

## Cadre

- Au sein de l'hébergement
- Petit jardin privatif
- Proche du parc promenade
- Proche d'espaces boisés

## Equipements

- Prises électriques (220V)
- Tables & chaises
- Ecran géant HD
- Sonorisation

## En supplément

Accueil café/viennoiseries  
Pause fraîcheur  
Prestation traiteur sur place (intérieur ou en terrasse)

## Activités proches

Hébergement collectif « Les Canardières » - **84 lits**  
Hébergement atypique – village de yourtes – **20 lits**  
Course d'orientation  
Centre Equestre  
BaladEnigm



# Salle Iroise



Capacité d'accueil	Cadre	Equipements
<b>95 M²</b> <ul style="list-style-type: none"> <li>• 70 pax au format cinéma</li> <li>• 32 pax au format rectangle</li> <li>• 28 pax au format « U »</li> <li>• 30 pax au format classe</li> <li>• 80 pax debout</li> </ul>	<ul style="list-style-type: none"> <li>• Grandes baies vitrées</li> <li>• Vue sur l'étang</li> <li>• Portes mitoyennes salles Atlantique et Méditerranée</li> </ul>	<ul style="list-style-type: none"> <li>• Prises électriques (220V)</li> <li>• Tables &amp; chaises</li> <li>• Vidéo projecteur &amp; écran</li> <li>• Ecran plat</li> <li>• Connexion internet</li> </ul>

## En supplément

<p>Accueil café/viennoiseries</p> <p>Pause fraîcheur</p> <p>Formule 3 salles communicantes (salles Iroise, Atlantique et Méditerranée)</p>
--

## Activités proches

<p>Centre de voile</p> <p>Branches &amp; loisirs (Parcours acrobatique en hauteur)</p> <p>Restaurant les Alizés</p>
---



# Salle Atlantique



Capacité d'accueil	Cadre	Equipements
<b>64 M<sup>2</sup></b> <ul style="list-style-type: none"><li>• 50 pax au format cinéma</li><li>• 28 pax au format rectangle</li><li>• 24 pax au format « U »</li><li>• 24 pax au format classe</li><li>• 55 pax debout</li></ul>	<ul style="list-style-type: none"><li>• Grandes baies vitrées</li><li>• Vue sur l'étang</li><li>• Porte mitoyenne, salle Iroise</li></ul>	<ul style="list-style-type: none"><li>• Prises électriques (220V)</li><li>• Tables &amp; chaises</li><li>• Vidéo projecteur et écran</li><li>• Ecran plat</li><li>• Connexion internet</li></ul>

## En supplément

Accueil café/viennoiseries  
Pause fraîcheur  
Formule 3 salles communicantes (salles Iroise, Atlantique et Méditerranée)

## Activités proches

Centre de voile  
Branches & loisirs (Parcours acrobatique en hauteur)  
Restaurant les Alizés



# Salle Méditerranée



Capacité d'accueil	Cadre	Equipements
<b>50 M²</b> <ul style="list-style-type: none"> <li>• 35 pax au format cinéma</li> <li>• 18 pax au format rectangle</li> <li>• 14 pax au format « U »</li> <li>• 16 pax au format classe</li> <li>• 40 pax debout</li> </ul>	<ul style="list-style-type: none"> <li>• Grandes baies vitrées</li> <li>• Vue sur l'étang</li> <li>• Porte mitoyenne, salle Iroise</li> </ul>	<ul style="list-style-type: none"> <li>• Prises électriques (220V)</li> <li>• Tables &amp; chaises</li> <li>• Vidéo projecteur &amp; écran</li> <li>• Ecran plat</li> <li>• Connexion internet</li> </ul>

## En supplément

Accueil café/viennoiseries  
 Pause fraîcheur  
 Formule 3 salles communicantes (salles Iroise, Atlantique et Méditerranée)

## Activités proches

Centre de voile  
 Branches & loisirs (Parcours acrobatique en hauteur)  
 Restaurant les Alizés



# La maison de la Réserve Naturelle



## Capacité d'accueil

**56 M²**

- 35 pax au format cinéma
- 18 pax au format rectangle
- 14 pax au format « U »
- 40 pax debout

## Cadre

- Salle volumineuse et haute sous plafond
- Espace café dédié (25m²)
- Proche de l'entrée sud

## Equipements

- Prises électriques (220V)
- Tables & chaises
- Vidéo projecteur & écran
- Accès internet

## En supplément

Accueil café/viennoiseries  
Pause fraîcheur

## Activités proches

Réserve Naturelle Nationale  
BaladEnigm  
Mini-golf  
Course d'orientation  
Golf Blue Green  
Restaurant du golf Blue Green



# Préparez votre venue

## Des démarches administratives simples et rapides

Votre demande est adressée directement à une personne chargée de mission qui vous accompagnera durant toute la durée de votre projet.

**Les autorisations et conventions sont préparées et validées par nos services et sont ainsi :**

- Délivrées dans les plus brefs délais
- Ajustables selon vos demandes

**Toute location de salle sur l'île de loisirs fera l'objet d'un contrat et/ou d'une convention ponctuelle, annuelle ou pluriannuelle.**

## Accès

**Située à seulement 20 minutes de Paris via A13/A12**, facile d'accès par les voies rapides N10 et N12, l'île de loisirs de Saint-Quentin-en-Yvelines propose également des parkings accueillant plus de 300 véhicules chacun et une circulation intérieure facilitée.

## Services annexes pour vous et vos équipes

- BaladEnigm
- Course d'orientation
- Voile
- Canoë, Kayak, paddle
- Formules challenge

- Mobilier (tables/chaises/bancs)
- Barnums
- Kits animation (filet/ Ballon/ Raquette...)

- Cantine des Canardières
- Restaurant les Alizés
- Restaurant du golf Blue Green
- Hébergement collectif de 84 lits
- Nuitées en yourtes avec 19 lits



**Pour toute demande de location de salle, contactez le service Evènementiel.**

**Guillaume Durand**

**Ou Robin Marcelli**

Chargés de mission

Tél. : 01.30.16.44.40

Mail. : [g.durand@saint-quentin-en-yvelines.iledeloisirs.fr](mailto:g.durand@saint-quentin-en-yvelines.iledeloisirs.fr)

[r.marcelli@saint-quentin-en-yvelines.iledeloisirs.fr](mailto:r.marcelli@saint-quentin-en-yvelines.iledeloisirs.fr)

Notre site : <http://saint-quentin-en-yvelines.iledeloisirs.fr/>





# Challenges entreprise

L'île de loisirs met à contribution ses 600 hectares d'espaces verts et de plan d'eau afin de proposer des challenges variés, de qualité et adaptés à la demande et aux besoins des entreprises et de leurs salariés.



# Olympiades

3H d'activité et un espace de 3 hectares privatisé vous attendent pour la mise en place de ces olympiades, pouvant accueillir jusqu'à 120 personnes.

## Le concept :

Préparez-vous pour une compétition amicale autour de jeux d'équipe exigeant cohésion, adresse, réflexion, agilité, inventivité et bien d'autres qualités...

Evoluez par équipe de 4 à 6 sur les plages vertes de l'Espace Événementiel et le jaune de son terrain de sable fin, visant le meilleur score sur chaque atelier ou tout simplement la victoire sur chaque match, selon les activités choisies. Une dernière épreuve, regroupant toutes les équipes, permettra d'établir le classement final.



## Notre formule

Epreuves	Noms	Objectifs	Durées	Participants
1 <sup>ère</sup> manche	D'île en île	<p>Pour cette première manche, 4 ateliers au choix vous sont proposés, ainsi qu'un atelier supplémentaire à découvrir sur place.</p> <p>Les équipes s'affrontent à distance, avec des ateliers d'agilité et de réflexion ou lors de rencontres sportives, sur terrain de sable ou sur herbe.</p> <p>Pour chaque atelier ou rencontre sportive des points sont à remporter en fonction la réussite de l'équipe.</p>	2h environ. Comprenant le briefing et les rotations.	60 à 120 pax
<b>Ateliers (4 au choix)</b> <b>Sportifs</b> : Beach Volley, Beach Soccer, Sandball, Touch Rugby, Ultimate, Badminton, Tir à la corde <b>Agilité</b> : Pétanque, Mølky, Disc Golf, Tir à l'arc, Homeball <b>Réflexion</b> : Quizz musicaux, jeux des sens, 1000 erreurs, Mimes				
2 <sup>nd</sup> manche	L'ultime défi	<p>Pour cette partie, seul le temps est important. Les équipes partent en simultané pour un enchaînement d'épreuves nécessitant rapidité, adresse, agilité, observation...</p> <p>Les points récupérés à l'issu de cette épreuve seront déterminé par la rapidité avec laquelle les équipes réalisé l'enchaînement d'épreuve.</p>	1H environ. Comprenant le briefing et les résultats/podium.	
Enfin, les scores des deux manches seront additionnés afin de déterminer le classement final avec podium et remise de récompense (coupe, lot ou proposition de votre choix).				



# Challenge Branches & Loisirs

4 parcours en hauteur vous attendent sur les terres de Branches & Loisirs. De l'initiation à 1 m du sol à la cime des arbres à 16m de hauteur, le parcours s'ouvre à tous.

## Le Concept

Après vous être équipé(e) de votre baudrier et avoir suivi l'initiation dispensée par nos équipes, vous partez sur les parcours vert, bleu, rouge ou noir pour une épreuve un peu plus près de la cime des arbres.

A travers nos formules challenge nous vous proposons un affrontement ludique et indirect pour l'ensemble de vos équipes au sein d'un espace entièrement privatisable. Nos parcours dans les arbres montent jusqu'à 16m avec 57 ateliers dont une tyrolienne de 156m.



## Une épreuve clés en main

Epreuve	Objectifs	Durée	Participants
<b>Branches &amp; énigmes</b>	<p>Sur un premier temps vos équipes partent à l'assaut de nos quatre parcours, à la recherche d'indices visuels à mémoriser pour récupérer des points.</p> <p>Les coéquipiers (4 ou 5 par équipe) se répartiront pour couvrir plus de terrain et pourront réaliser autant de fois les parcours que le temps le permet.</p> <p>Le 2<sup>nd</sup> temps fera appel à leur mémoire et sens du détail. Les indices récupérés permettront d'obtenir une énigme à résoudre avec de nouveaux points à gagner.</p>	<b>3H</b>	<b>15 à 60 pax</b>



# Canoë et paddle en énigme ou challenge

Le centre de voile avec ses 120 hectares de plan d'eau vous propose une demi-journée sur l'eau. Dynamique et décalé, cette activité vous permettra de découvrir de magnifiques espaces et de nouvelles façons de pratiquer.

## Le Concept

A la rame et sur des supports variés, profitez d'un grand bol d'air sur l'étang de Saint-Quentin. Vous n'y rencontrerez pas de rapides, mais que vous soyez débutant ou pratiquant plus régulier nos moniteurs vous propose une pratique innovante et adaptée au niveau des participants.



## Version énigme ou challenge, une activité clés en main

Pratique	Objectifs	Durée	Capacité de personnes
Enigme	Après une courte initiation, en canoë ou paddle, vous vous lancez à la recherche de balises sur l'étang. Une carte vous permettra de trouver ces dernières mais vous devrez aussi faire appel à votre matière grise, pour résoudre les énigmes qui vous seront proposées sur ces différents points.	2H	8 à 30 pax
Challenge	Après la prise en main du matériel et l'échauffement, plusieurs défis en canoë, kayak ou paddle vous sont proposés. Il faudra alors faire preuve de vitesse, d'adresse ou encore de puissance pour remporter un maximum de points sur chaque épreuve. Une fois les épreuves terminées, un temps de navigation libre, en détente, vous est proposé avant de regagner la berge.	2H	8 à 30 pax



# Catamaran

L'île de loisirs de Saint-Quentin-en-Yvelines ce sont 600 hectares de pleine nature, le plus grand plan d'eau d'Ile de France ainsi qu'une grande variété d'espaces et d'activités.

## Le Concept

Equipez-vous, préparez votre catamaran ou votre dériveur, puis nos moniteurs vous initient à la navigation. En équipe, découvrez les sensations de glisse, appréhendez le matériel et utilisez le vocabulaire propre à cette activité.

Bienvenue dans le monde de la voile : stratégie, concentration, dynamisme, goûtez à cette passion qui anime tant de marins.

**Vous profiterez de locaux tout équipés et de matériels de qualité.**



## En challenge ou détente, une activité clés en main

Pratique	Objectifs	Durée	Capacité de personnes
Navigation	<p>Le travail d'équipe commence sur la berge avec le gréement du bateau et la mise à l'eau.</p> <p>Une fois à bord, à trois par bateau, il vous faudra coordonner avec précision vos manœuvres (gouvernail, voilure) pour évoluer efficacement sur l'étang.</p> <p>Nos moniteurs vous proposent une pratique progressive pour finir avec une course ou un temps de navigation libre sur les 120 hectares de plan d'eau.</p>	3H	8 à 30 pax



# Sports de Plage

700m<sup>2</sup> de plage pour partir en vacances avant l'heure. Ce terrain vous accueille au sein d'un espace verdoyant et privatif, pour une pratique au calme dans un contexte dépayçant.

## Le concept

**Des vacances de pâques aux vacances de la toussaint**, mise en place de sports de plage, parmi les 5 proposés ci-dessous afin de découvrir ou de redécouvrir ces activités.

De nouvelles sensations et de nouvelles tactiques seront à prévoir sur ce terrain qui changera vos repères dans le jeu.

Des vestiaires ainsi que des sanitaires et douches sont mis à la disposition des participants.

## Les sports proposés

- Beach-Volley
- Beach-Soccer
- Sandball
- Pétéca
- Ultimate



## Tournois & pratique en loisirs

Format	Objectifs	Durée	participants
Loisirs	Pratiquez en autonomie le sport de votre choix parmi les propositions ci-dessus	1H	10 à 20 pax
Tournois	Préparez vos équipes de 5 et lancez-vous pour un tournoi reprenant 1 à 3 des sports proposés ci-dessus, pour une confrontation ludique et dynamique.	1H à 3H	20 à 40 pax

## Privatisation et réservation du terrain

L'île de loisirs propose également la location de ce terrain et du matériel nécessaire à la pratique dans le cadre de la venue régulière d'une entreprise sur la période d'ouverture de l'équipement.

**Exemple :** possibilité de réserver un créneau d'1H de Beach-Soccer pour vos salariés, tous les lundis, sur une période donnée, de 18h à 19h.



# Challenge BaladEnigm

600 hectares de pleine nature c'est plus qu'assez pour une petite chasse au trésor.  
A l'aide de vos livrets, explorez l'île de loisirs à la recherche d'indices vous permettant de résoudre les énigmes qui vous seront présentées.

## Le Concept

Créé pour permettre de découvrir de manière originale les différents arrondissements de Paris, le Balad'Enigm s'exporte jusqu'à l'île de loisirs de Saint-Quentin-en-Yvelines.



Cette activité consiste en l'exploration ludique d'un territoire à l'aide de deux livrets, vous proposant plusieurs énigmes à résoudre ainsi que de nombreux défis à relever !  
De jour comme de nuit, vous embarquez en équipe pour une aventure de 2H à 3H au sein du parc de l'île de loisirs.

## Une épreuve clé en main

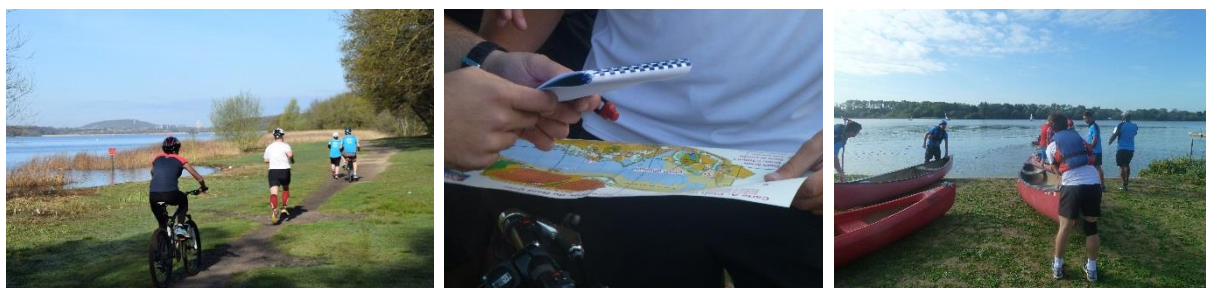
Epreuve	Objectifs	Durée	Participants
Exploration	<p>En un temps donné, les équipes partent au sein du parc de l'île de loisirs à la recherche de réponses aux énigmes posées par le document fourni.</p> <p>En chemin, plusieurs défis devront être réalisés et les preuves de leurs réalisations (vidéos souvenirs) devront être présentées !</p> <p>N'oubliez pas de compléter le quizz ! Les points qu'il pourrait vous rapporter feront peut-être la différence.</p>	3H	8 à 40 pax

# Raids et courses entreprises

Chaque année, ce sont une dizaine de courses nature et raids, dont le départ du 80km de l'Eco-Trail, qui prennent place sur l'île de loisirs.

## Le concept

L'équipe du service événementiel vous propose de construire avec vous le raid qui vous correspond. Vous sélectionnez les épreuves que vous souhaitez afin de constituer votre challenge et nos équipes se chargent de vous proposer une solution adaptée à vos souhaits en termes de difficulté, de timing et vous orientent sur l'agencement des épreuves.



## Notre expertise

La réalisation et l'encadrement des raids est à la charge de l'équipe Animation du Territoire et Événementiel de l'île de loisirs.

Fort de notre connaissance et maîtrise du territoire, nous saurons vous proposer les activités, les parcours et les enchainements les plus adaptés à vos souhaits et contraintes (budget, durée, nombre de participants, intensité...).

## Des raids clés en main et à la carte

Format de raid	Nombre d'épreuves	Les épreuves au choix		Durée	Participants
Découverte	2 épreuves	<b>Epreuves physiques</b> <ul style="list-style-type: none"><li>• Course-à-pied</li><li>• Canoë/Kayak</li><li>• VTT (supplément par VTT)</li></ul>	<b>Orientation et réflexion</b> <ul style="list-style-type: none"><li>• Parcours d'orientation</li><li>• Enigmes</li></ul>	1H30	12 à 60 Pax
Enduro	4 épreuves		<b>Adresse</b> <ul style="list-style-type: none"><li>• Tir à l'arc</li><li>• Disc Golf</li><li>• Pétanque/mölky</li></ul>	2H	



Pour l'organisation de votre raid, une épreuve minimum des catégories « épreuves physiques » ou « orientation et réflexion » est à choisir.



# Démarche Environnementale

Parmi les 600 hectares d'espaces verts de l'île de loisirs, 90 constituent aujourd'hui l'espace protégé de la Réserve Naturelle Nationale. Classé site européen Natura 2000, cet espace accueille notamment chaque année près 230 espèces d'oiseaux, séjournant sur place ou de passage.

## Le concept

La Réserve Naturelle de Saint-Quentin-en-Yvelines vous accueille dans le cadre de vos journées entreprises et vous propose une journée de sensibilisation à la découverte des espaces et espèces protégés de notre territoire.



Une demi-journée d'activité vous sera proposée selon l'organisation suivante.

Lieu	1 <sup>er</sup> Temps (environ 1H) – Au choix
Salle de la Réserve Naturelle	Jeu de rôle autour de la gestion d'un espace protégé. Vous prendrez la place d'acteurs publics et privés argumentant autour de la gestion d'un espace protégé en zone urbaine.
Salle de la Réserve Naturelle	Temps d'échange sur le sujet de votre choix avec les spécialistes de la Réserve Naturelle.
Parc de la Réserve Naturelle	Heure supplémentaire au sein de la réserve naturelle accompagnée d'un spécialiste de cet espace.
Lieu	2 <sup>nd</sup> Temps (environ 2H)
Parc de la Réserve Naturelle	Visite de la réserve naturelle accompagnée d'un spécialiste de cet espace.

# Le Golf Blue Green

Le golf régional Blue Green vous accueille pour une journée ou demi-journée sur son espace de practice, ses deux 18 trous et ses espaces de découverte du golf.

## Le concept

Le golf Régional Blue Green vous propose une pratique libre ou encadrée.  
Préparez votre parcours avec une répétition au practice, débutez par un compact 6 trous ou lancez-vous sur l'un des deux 18 trous proposés, le choix est à vous !  
Une petite salle peut également être utilisée pour une réunion d'équipe avant de se lancer sur l'activité.



Activité	Description
Practice	75 postes de practice (dont 40 couverts) pour répéter le premier geste du golfeur. Avec ou sans encadrement, positionnez-vous, ajustez la mire et tentez d'atteindre les différentes cibles qui vous sont proposées de 20 à 200m.
« Compact » 6 trous	Terrain vallonné idéal pour découvrir le golf, avant de se lancer sur un parcours 18 trous.
18 trous	Deux parcours vous sont proposés avec différents départs pour ajuster la difficulté à votre niveau. 3H de jeu environ sont à prévoir pour une demi-journée au grand air. Notez et comparez vos scores en fin de parcours, pour une petite compétition amicale.

## Réservation et infos :

01 30 50 86 40

[St.quentin@bluegreen.com](mailto:St.quentin@bluegreen.com)

[www.saint-quentin-en-yvelines.bluegreen.com](http://www.saint-quentin-en-yvelines.bluegreen.com)

# SQY Equitation

Activité historique de l'île de loisirs de Saint-Quentin, le centre équestre propose la pratique de l'équitation pour tous les niveaux, que ce soit en carrière, sur cross, ou dans le parc de l'île de loisirs.

## Le concept

Des moniteurs vous accueillent pour la mise en place de plusieurs modes de pratique au sein et autour du centre équestre.



Pratique	Description	Participants
Equitation	<p>Par session de 1H ou 2H découvrez les pratiques hippiques. En manège ou sur le parc de l'île de loisirs, vous serez proposés des sessions adaptées au niveau des pratiquants. De quoi permettre à vos équipes de se retrouver dans un cadre inédit !</p> <p>*Possibilité d'accueillir deux groupes de 10 pratiquants en simultanée.</p>	10 pax*
Equi-coaching	<p>Faire preuve d'empathie, de leadership, être à l'écoute...bienvenue dans le monde de l'équi-coaching. De l'analyse du comportement à la mise en situation de leader, cette activité vous permet de travailler sur les qualités managériales de vos équipes et le relationnel en entreprise, avec un angle d'approche nouveau.</p>	10 pax

Pourront également vous être proposé des baptêmes poney, sur l'île de loisirs ou sur le site de votre choix. Idéal pour les arbres de Noël et « Family Days ».

## Réservation et infos :

01 30 16 44 46

[contact@sqyequitation.fr](mailto:contact@sqyequitation.fr)

[www.sqy-equitation.com](http://www.sqy-equitation.com)



# Gyr-Way

Partez à la découverte de l'île de loisirs avec nos gyropodes et testez les sur différents terrains en pleine nature - forêt, herbe, terre et sur un circuit à bosses .

Pour dynamiser votre événement et renforcer la cohésion de vos équipes, nous proposons plusieurs challenges pendant les balades.

## Le concept

Notre partenaire Gyr-way vous propose un temps d'activité sur mesures sur différents site de l'île de loisirs.



Pratique	Description	Participants	Durée
Balade	Découverte de l'île de loisirs, du plan d'eau, des chemins et des espaces verts en seg-way.	5 à 100 pax	2H
Animation Segway	Mise en place de parcours variés pour s'initier à l'utilisation du seg-way.	40 à 700 pax	2H à 3H
Challenge	Renforcer la cohésion de vos équipes lors d'oppositions ludiques, sur des ateliers organisés autour de ces drôles de machine.	10 à 60 pax	1H30 à 3H

### Réservation et infos :

06 18 01 94 87

[contact@gyr-way.com](mailto:contact@gyr-way.com)

<http://www.gyr-way.com>

Vidéo de présentation : <https://youtu.be/mVreSe4ix88>

# Préparez votre venue

## Des démarches administratives simples et rapides

Votre demande est adressée directement à une personne chargée de mission qui vous accompagnera durant toute la durée du projet.

### **Nos engagements qualité :**

- vous répondre avec précision dans les plus brefs délais.
- Vous proposer des challenges adaptés à votre demande.
- être à l'écoute et réactif vis-à-vis de vos propositions et demandes.
- Une coordination efficace avec nos partenaires sur site.

## Accès

**Située à seulement 20 minutes de Paris via A13/A12**, facile d'accès par les voies rapides N10 et N12, l'île de loisirs de Saint-Quentin-en-Yvelines propose également des parkings pour plus de 300 véhicules chacun et une circulation intérieure facilitée.

## Services annexes pour vous et vos équipes

- |   |  |  |
|---|--|--|
| <ul style="list-style-type: none"><li>• Réunion avec vos équipes</li><li>• Pots de fin d'activité</li></ul> | <ul style="list-style-type: none"><li>• Accueil café/petit-déjeuner</li><li>• Barbecue géant</li><li>• Buffet</li><li>• Verrines, petits fours et mignardises</li><li>• Selon votre demande...</li></ul> | <ul style="list-style-type: none"><li>• Cantine des Canardières</li><li>• Restaurant les Alizés</li><li>• Restaurant du golf Blue Green</li><li>• Hébergement collectif de 84 lits</li><li>• Nuitées en Yourtes avec 19 lits</li><li>• Bivouac espace évènementiel</li></ul> |
|---|--|--|



**Pour toute mise en place de challenge, contactez le service Evènementiel.**

**Guillaume Durand**

**Ou Robin Marcelli**

Chargés de mission

Tél. : 01.30.16.44.40

Mail. : [g.durand@saint-quentin-en-yvelines.iledeloisirs.fr](mailto:g.durand@saint-quentin-en-yvelines.iledeloisirs.fr)

[r.marcelli@saint-quentin-en-yvelines.iledeloisirs.fr](mailto:r.marcelli@saint-quentin-en-yvelines.iledeloisirs.fr)

Notre site : <http://saint-quentin-en-yvelines.iledeloisirs.fr/>





# Location d'espaces

Au sein de ses 480 hectares d'espace vert, l'île de loisirs de Saint-Quentin-en-Yvelines propose à la location, des espaces allant de 400m<sup>2</sup> à 4 hectares, pour la mise en place de vos journées, séminaires, team-buildings, présentations de produits, tournages...



# Espace évènementiel

Cet espace privatif de 3 hectares vous offre la possibilité d'accueillir jusqu'à 3000 personnes pour vos événements.

## Le concept

Pour vos journées de cohésion, l'île de loisirs vous propose la location de son espace évènementiel, toute l'année pour accueillir vos projets.

La privatisation de cet espace vous donne accès à ses 3 hectares de plage verte, son terrain de sports de plage de 700m<sup>2</sup>, une table de tennis de table, deux boulodromes et une partie en dur, sous dôme, de 800m<sup>2</sup>.

Vous avez alors la possibilité de mettre en place les activités de votre choix via les prestations de l'île de loisirs ou vos prestataires privés.



## Les prestations connexes

- **Sanitaires** (compris dans la réservation)

Côté femme	Côté homme
12 cabinets dont un PMR	18 cabinets dont un PMR
14 douches	14 douches
2 grands lavabos	2 grands lavabos

- **Location de l'espace cafétéria** (en supplément)

Pièces	Installations	Equipements
1 pièce de stockage	1 espace réfrigéré face à l'extérieur	6 réfrigérateurs
1 pièce préparation « froid »		4 congélateurs
1 pièce préparation « chaud »		1 friteuse
		2 plaques de cuisson



## Un espace abrité

En plus de ses 3 hectares d'espace vert, l'espace évènementiel propose le plus grand espace couvert de l'île de loisirs avec 500m<sup>2</sup> sous dôme.

Cet espace vous offre ainsi la possibilité de combiner l'ensemble des éléments constituant votre journée entre collaborateurs, que ce soit par beau temps, ou si la météo est plus capricieuse !

### **Séminaire**

Format conférence, carré, U, îlots de travail ou encore forum.

Micro, enceintes et vidéo-projection sont proposés en complément.

### **Prestations Traiteur**

Mise en place de l'espace pour un repas à table jusqu'à 320 convives.

### **Team-Building**

Activités multisport sous dôme pour des matchs, tournois ou une pratique de loisir.

L'activité se fera sur un revêtement spécifique, des tapis de dojo !

#### Les activités proposées :

- Badminton
- Volley-ball
- Mini-foot
- Tennis-ballon
- Pétéca



# Des espaces variés

## Espace accueil



### Caractéristiques de l'espace

- Espace de 1,5 hectare
- Proche parking (60 places)
- Proche des sanitaires
- Branchement électrique (220 V)

### Activités à proximité

- Mini-golf
- Course d'orientation
- BaladEnigm
- Golf Blue Green

### Caractéristiques de l'espace

- Espace de 1,2 hectare
- Proche parking (25 places)
- Proche sanitaires
- Branchement électrique (220 V)
- Cheminements stabilisés
- Herbes et sous-bois

### Activités à proximité

- BaladEnigm
- Centre équestre
- Hébergement collectif/Yourtes
- Relais des canardières
- Ferme pédagogique

## Espace Fitness



## Raquette Evènementielle



### Caractéristiques de l'espace

- Espace de 4 hectares
- Proche parking (500 places)
- Accessible en voiture
- Proche Sanitaires
- Branchement électrique (220 V)
- Stabilisé et herbe

### Activités à proximité

- Centre équestre
- BaladEnigm
- Ferme pédagogique
- Location VTT et rosaliaes

## Espace VTT

### Caractéristiques de l'espace

- Espace de 2,5 hectares
- Proche parking (500 places)
- Accessible en voiture

### Activités à proximité

- Sports de plage
- BaladEnigm
- Course d'orientation
- Mini-golf



## Parking Espace évènementiel



### Caractéristiques de l'espace

- Espace de 1,5 hectare
- 480 places
- Goudron et stabilisé/herbe

### Activités à proximité

- Sports de plage
- BaladEnigm
- Centre Equestre



## Parking Pointe de l'étang

### Caractéristiques de l'espace

- Espace de 1,5 hectare
- 350 places
- Proche des sanitaires
- Goudron

### Activités à proximité

- Centre équestre
- Course d'orientation



## Parking du centre de voile



### Caractéristiques de l'espace

- Espace de 1,2 hectare
- 340 places
- Goudron et stabilisé

### Activités à proximité

- Centre de voile
- Branches & Loisirs
- Restaurant les Alizés

# Tournages courts et longs métrages, publicités

**Un lieu idéal aux espaces multiples et diversifiés.**

L'île de loisirs a accueilli des tournages de courts et longs métrages (Fonzy, Platane, Vogue la vie), des publicités, ainsi que de nombreuses productions universitaires (école 3IS).

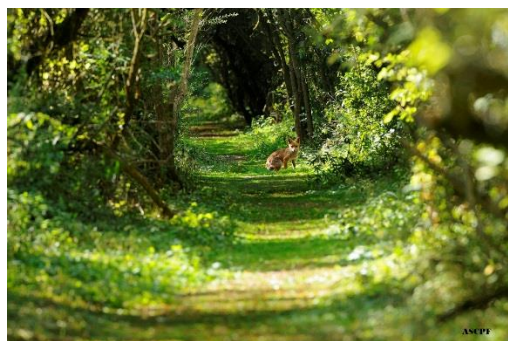
**Des espaces calmes avec un minimum de nuisances sonores (pas de survols, pas de trains, voies rapides éloignées).**



## Différents univers

### Les espaces

- Plaines
- Champs
- Espaces boisés et sous-bois
- Plan d'eau
- Buttes et reliefs
- Espaces intérieurs
- Routes et cheminements



### Les activités

- Voile et Canoë
- Equitation
- Balade en Calèche
- Ferme pédagogique
- Hébergement collectif
- Yourtes
- Golf
- Terrain de sable (700m²)
- Accrobranche (PAH)
- Salles de séminaire
- Réserve naturelle
- Vtt et Rosalie
- Carrousel et jeux pour enfants
- Aires de pique-nique et barbecue

**Le parc et ses espaces sont ouverts toute l'année !**  
**Possibilité de privatisation de ces espaces et activités.**



# Préparez votre venue

## Des démarches administratives simples et rapides

Votre demande est adressée directement à une personne chargée de mission qui vous accompagnera durant toute la durée de votre projet.

**Les autorisations et conventions sont préparées et validées par nos services et sont ainsi :**

- Délivrées dans les plus brefs délais
- Ajustables selon vos demandes

**Toute location d'espace sur l'île de loisirs fera l'objet d'une convention ponctuelle, annuelle ou pluriannuelle.**

## Accès

Située à seulement 20 minutes de Paris via A13/A12, facile d'accès par les **voies rapides N10 et N12**, l'île de loisirs de Saint-Quentin-en-Yvelines propose également des parkings pour plus de 300 véhicules chacun et une circulation intérieure facilitée.

## Services annexes pour vous et vos équipes

- Espace de travail
- Réunion avec vos équipes
- Réception de vos clients
- Pot de fin de journée



- Mobilier (tables/chaises/bancs)
- Barnums
- Kits animation (filet/ Ballon/ Raquette...)



- Cantine des Canardières
- Restaurant les Alizés
- Restaurant du golf Blue Green
- Hébergement collectif de 84 lits
- Nuitées en Yourtes avec 19 lits



**Pour toute demande de location d'espace, contactez le service Evènementiel.**

**Guillaume Durand**

**Ou Robin Marcelli**

Chargés de mission

Tél. : 01.30.16.44.40

Mail. : [g.durand@saint-quentin-en-yvelines.iledeloisirs.fr](mailto:g.durand@saint-quentin-en-yvelines.iledeloisirs.fr)

[r.marcelli@saint-quentin-en-yvelines.iledeloisirs.fr](mailto:r.marcelli@saint-quentin-en-yvelines.iledeloisirs.fr)

Notre site : <http://saint-quentin-en-yvelines.iledeloisirs.fr/>



## Traiteur et restauration



### Sucré – Salé

### Restauration - Barbecues – Buffets - Cocktails



# Les restaurants

## Le restaurant du golf

Situé à proximité directe des départs des parcours de golf et du practice, ce restaurant vous accueille dans un cadre atypique avec une cuisine traditionnelle.  
Idéal pour des repas d'affaires, ou dans le cadre de journées autour de l'activité golf.



### Réservation et infos :

01 30 50 86 40

[St.quentin@bluegreen.com](mailto:St.quentin@bluegreen.com)

<https://saint-quentin-en-yvelines.bluegreen.com/fr/le-restaurant>.

## Le restaurant les Alizés

Situé dans l'enceinte du centre de voile, face à l'étang et dans un cadre particulièrement calme, vous pourrez profiter de votre repas tout en appréciant la vue dégagée sur le plus grand plan d'eau d'Île de France. Un lieu idéal pour faire le break le temps d'un repas.



### Réservation et infos :

01 30 58 40 95

[Contact.alizes@gmail.com](mailto:Contact.alizes@gmail.com)

<http://www.restaurant-lesalizes.fr>

# Les prestations traiteurs

Des prestations traiteurs en tout genre vous sont proposées sur l'île de loisirs par **le restaurant les Alizés**, restaurateur et traiteur.

## Vous sont proposés :

### - Cocktails et apéritifs

Le restaurant vous propose un assortiment de boissons festives, petits apéritifs et vélines pour accompagner vos temps de cohésion.

### - Buffets chauds

Du barbecue aux plats plus traditionnels, ces repas vous seront proposés en buffet, pour un moment convivial assuré.

### - Buffets froids

Salades, terrines, vélines, assiettes de la mer pour une ambiance dégustation ou pique-nique, selon le ton que vous souhaitez donner à votre journée.



## Au sein de différents espaces :

### - L'espace Événementiel

Dans le cadre de la privatisation de cet espace ou de la mise en place d'Olympiades, faites intervenir le restaurant pour un repas en extérieur ou sous dôme (jusqu'à 400 personnes).

### - La salle des Bernaches

Cette salle des fêtes est le lieu idéal pour une réunion dans un cadre exceptionnel et également pour la mise en place de buffets et barbecues.

Le passage de la réunion au repas se fera tout naturellement avec la mise en place de la salle pour un maximum de 45 personnes à table ou 100 debout.

### - Le restaurant les Alizés

Face à l'étang, le restaurant propose ses prestations traiteur en plus de sa carte. L'ensemble des mets vous est servi sur buffet pour un repas de qualité en toute simplicité.

## Réservation et infos :

01 30 58 40 95

[contact.alizes@gmail.com](mailto:contact.alizes@gmail.com)

<http://www.restaurant-lesalizes.fr>



## Nos références







**île**  
**de Loisirs**  
Saint-Quentin-  
en-Yvelines

 **île de France**

**01 30 16 44 40**

[contact@saint-quentin-en-yvelines.iledeloisirs.fr](mailto:contact@saint-quentin-en-yvelines.iledeloisirs.fr)

 **île de France**



**Yvelines**  
Le Département

**SAINT  
QUENTIN  
EN YVELINES**  
Terre d'innovations